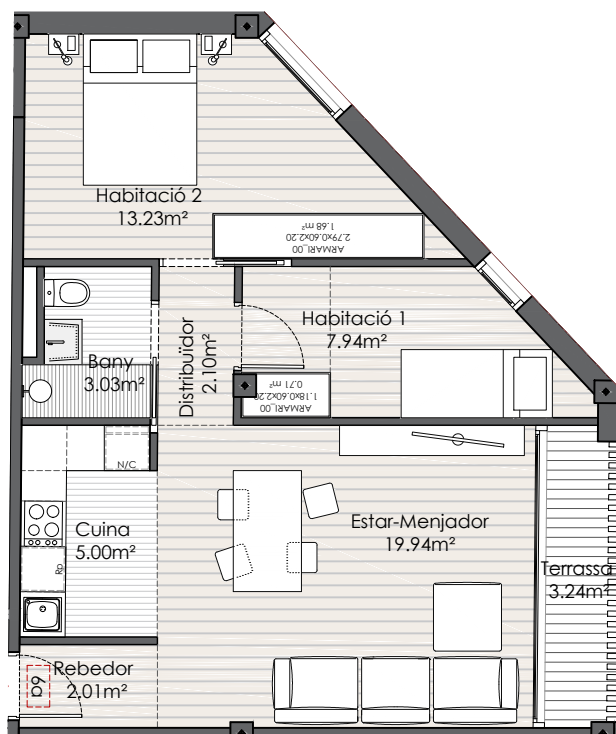


EDIFICI MIGDIA

50 habitatges al carrer Sant Miquel, Girona.

Loiola

Espacios para vivir



EDIFICI B - BAIXOS 6A

QUADRE DE SUPERFÍCIES

Estança	(m²)
Rebedor	2.01
Estar-Menjador	19.94
Cuina	5.00
Distribuidor	2.10
Habitació 1	7.94
Habitació 2	13.23
Bany	3.03
TOTAL SUP. ÚTIL	53.24
TOTAL SUP. EXT.	3.24
TOTAL SUP. CONTRUÏDA INT	60.61
TOTAL SUP. CONTRUÏDA EXT	4.01

PLANTA GENERAL



*DOCUMENT PROVISIONAL

Subjecte a aprobacions administratives i llicència de construcció. Pot ser modificat per raons tècniques, jurídiques o comercials.