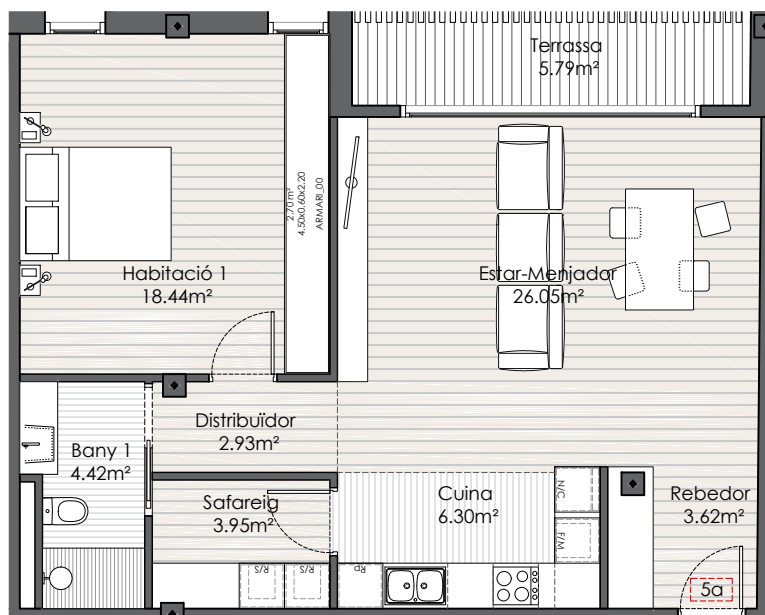


EDIFICI MIGDIA

50 habitatges al carrer Sant Miquel, Girona.

Loiola

Espacios para vivir



EDIFICI B - BAIXOS 5A

QUADRE DE SUPERFÍCIES

Estança	(m²)
Rebedor	3.62
Estar-Menjador	26.05
Cuina	6.30
Distribuïdor	2.93
Habitació 1	18.44
Safareig	3.95
Bany 1	4.42
TOTAL SUP. ÚTIL	65.71
TOTAL SUP. EXT.	5.79
TOTAL SUP. CONSTRUÏDA INT	72.03
TOTAL SUP. CONSTRUÏDA EXT	7.03

PLANTA GENERAL



*DOCUMENT PROVISIONAL

Subjecte a aprobacions administratives i llicència de construcció. Pot ser modificat per raons tècniques, jurídiques o comercials.