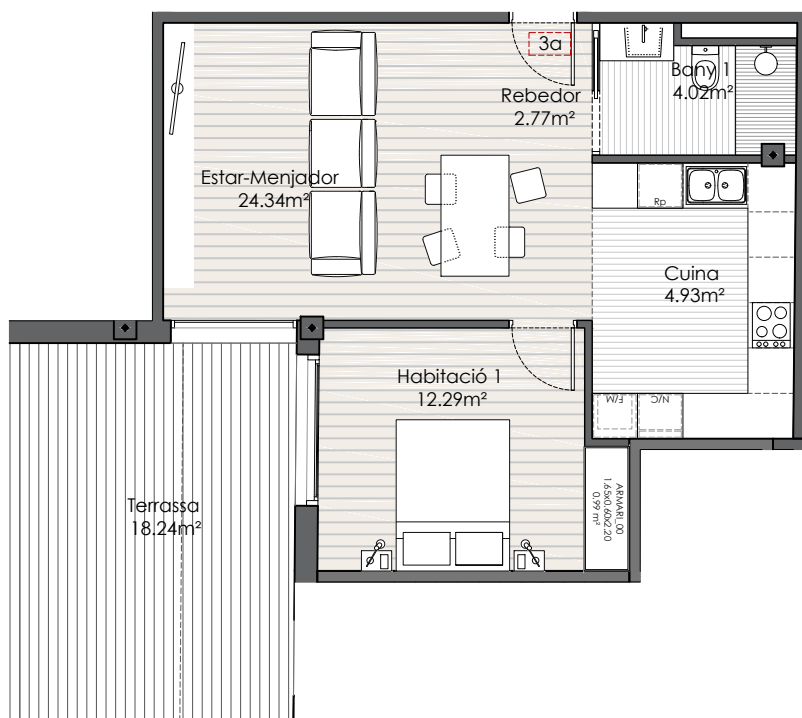


EDIFICI MIGDIA

50 habitatges al carrer Sant Miquel, Girona.

Loiola

Espacios para vivir



EDIFICI B - BAIXOS 3A

QUADRE DE SUPERFÍCIES

Estança	(m²)
Rebedor	2.77
Estar-Menjador	24.34
Cuina	4.93
Habitació 1	12.29
Bany 1	4.02
TOTAL SUP. ÚTIL	48.35
TOTAL SUP. EXT.	18.24
TOTAL SUP. CONSTRUÏDA INT	53.16
TOTAL SUP. CONSTRUÏDA EXT	18.61

PLANTA GENERAL



*DOCUMENT PROVISIONAL

Subjecte a aprobacions administratives i llicència de construcció. Pot ser modificat per raons tècniques, jurídiques o comercials.