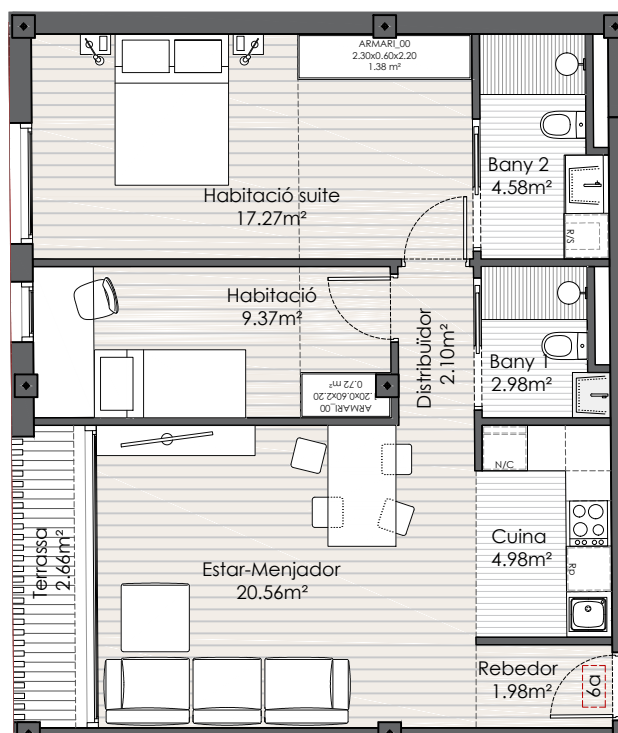


EDIFICI MIGDIA

50 habitatges al carrer Sant Miquel, Girona.

Loiola

Espacios para vivir



EDIFICI A - BAIXOS 6A

QUADRE DE SUPERFÍCIES

Estança	(m²)
Rebedor	1.98
Estar-Menjador	20.56
Cuina	4.98
Distribuidor	2.10
Habitació	9.37
Habitació suite	17.27
Bany 1	2.98
Bany 2	4.58
TOTAL SUP. ÚTIL	63.82
TOTAL SUP. EXT.	2.66
TOTAL SUP. CONTRUÏDA INT	72.49
TOTAL SUP. CONTRUÏDA EXT	4.02

PLANTA GENERAL



*DOCUMENT PROVISIONAL

Subjecte a aprobacions administratives i llicència de construcció. Pot ser modificat per raons tècniques, jurídiques o comercials.