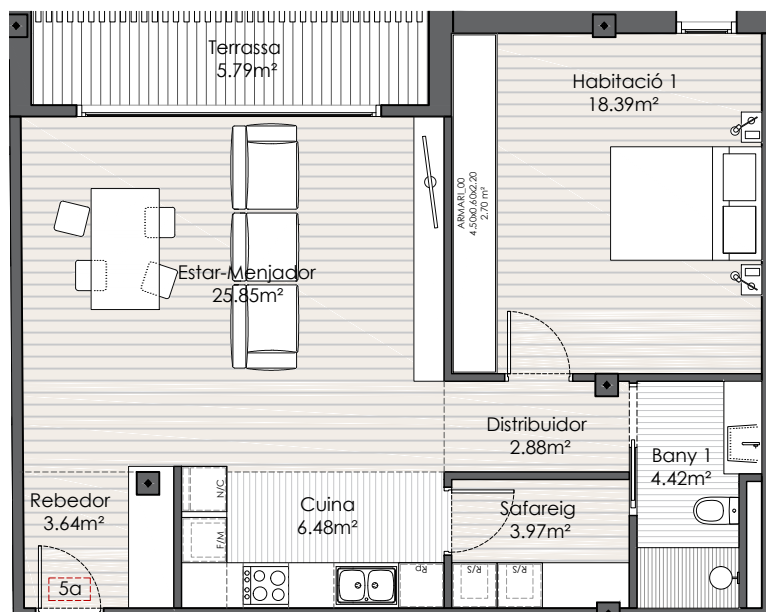


# EDIFICI MIGDIA

50 habitatges al carrer Sant Miquel, Girona.

**Loiola**

Espacios para vivir



## EDIFICI A - BAIXOS 5A

### QUADRE DE SUPERFÍCIES

Estança	(m²)
Rebedor	3.64
Estar-Menjador	25.85
Cuina	6.48
Distribuidor	2.88
Habitació 1	18.39
Safareig	3.97
Bany 1	4.42
<b>TOTAL SUP. ÚTIL</b>	<b>65.63</b>
<b>TOTAL SUP. EXT.</b>	<b>5.79</b>
<b>TOTAL SUP. CONTRUÏDA INT</b>	<b>72.09</b>
<b>TOTAL SUP. CONTRUÏDA EXT</b>	<b>7.02</b>

## PLANTA GENERAL



\*DOCUMENT PROVISIONAL

Subjecte a aprobacions administratives i llicència de construcció. Pot ser modificat per raons tècniques, jurídiques o comercials.