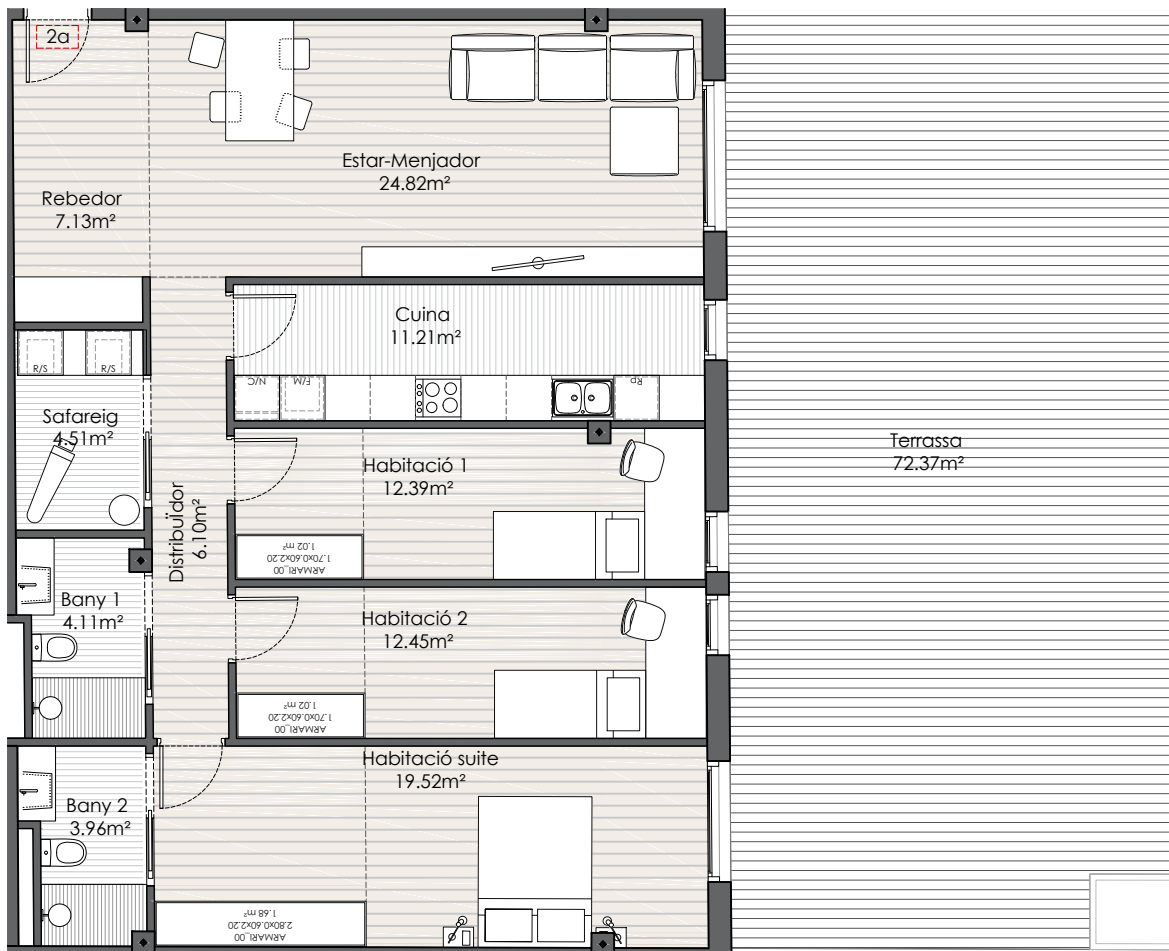


EDIFICI MIGDIA

50 habitatges al carrer Sant Miquel, Girona.

Loiola

Espacios para vivir



EDIFICI A - BAIXOS 2A

QUADRE DE SUPERFÍCIES

Estança	(m ²)
Rebedor	7.13
Estar-Menjador	24.82
Cuina	11.21
Distribuidor	6.10
Habitació 1	12.39
Habitació 2	12.45
Habitació suite	19.52
Safareig	4.51
Bany 1	4.11
Bany 2	3.96
TOTAL SUP. ÚTIL	106.20
TOTAL SUP. EXT.	72.37
TOTAL SUP. CONTRUÏDA INT	118.98
TOTAL SUP. CONTRUÏDA EXT	75.03

PLANTA GENERAL



*DOCUMENT PROVISIONAL

Subjecte a aprobacions administratives i llicència de construcció. Pot ser modificat per raons tècniques, jurídiques o comercials.