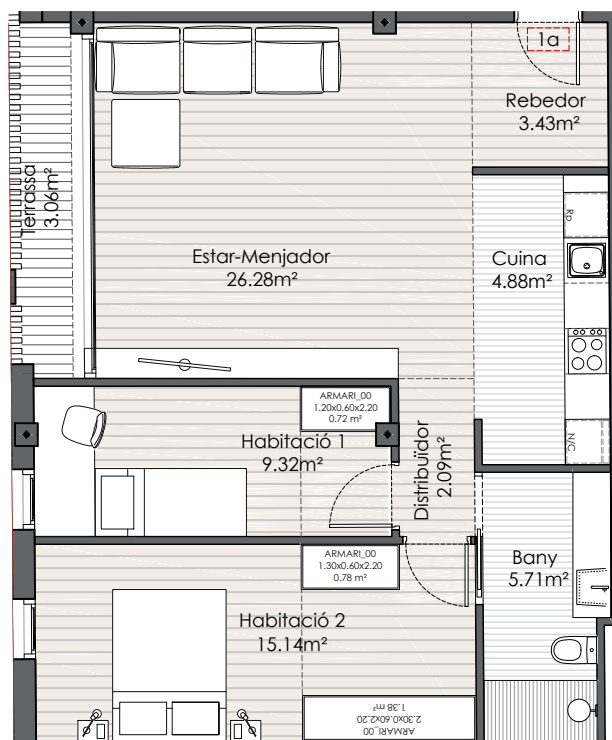


# EDIFICI MIGDIA

50 habitatges al carrer Sant Miquel, Girona.

**Loiola**

Espacios para vivir



## EDIFICI A - BAIXOS 1A

### QUADRE DE SUPERFÍCIES

Estança	(m²)
Rebedor	3.43
Estar-Menjador	26.28
Cuina	4.88
Distribuidor	2.09
Habitació 1	9.32
Habitació 2	15.14
Bany	5.71
<b>TOTAL SUP. ÚTIL</b>	<b>66.86</b>
<b>TOTAL SUP. EXT.</b>	<b>3.06</b>
<b>TOTAL SUP. CONSTRUÏDA INT</b>	<b>72.69</b>
<b>TOTAL SUP. CONSTRUÏDA EXT</b>	<b>4.71</b>

## PLANTA GENERAL



\*DOCUMENT PROVISIONAL

Subjecte a aprobacions administratives i llicència de construcció. Pot ser modificat per raons tècniques, jurídiques o comercials.