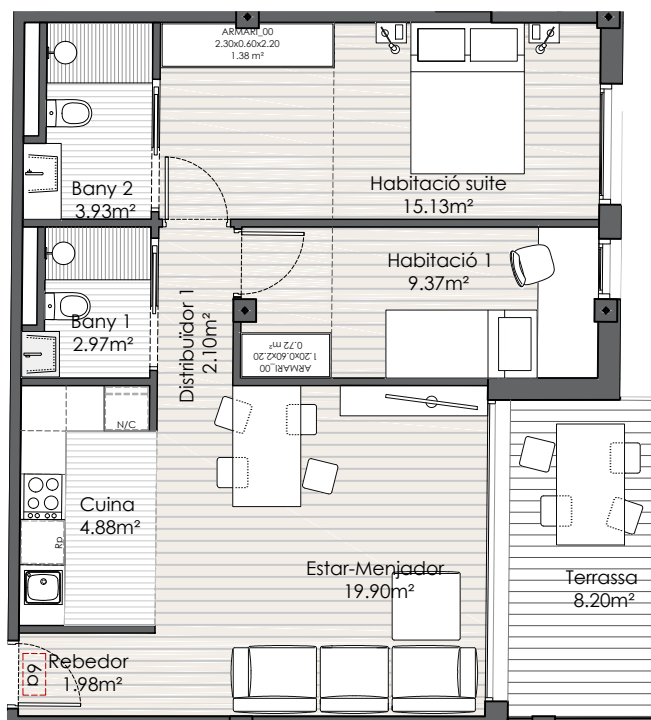


EDIFICI MIGDIA

50 habitatges al carrer Sant Miquel, Girona.

Loiola

Espacios para vivir

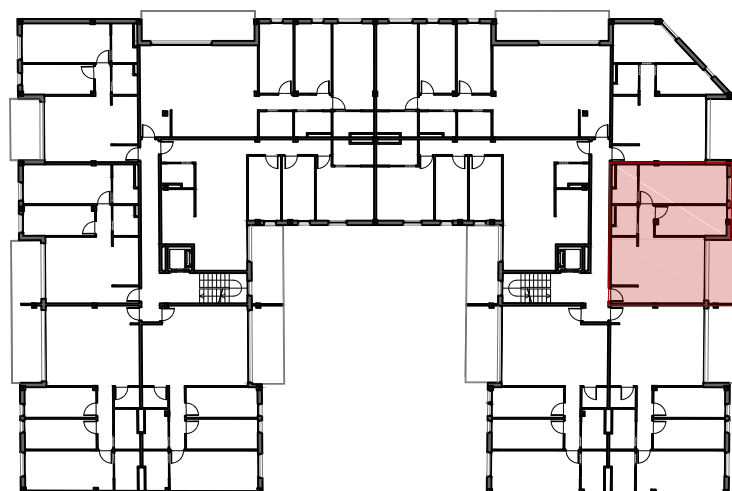


EDIFICI B - 3R 6A

QUADRE DE SUPERFÍCIES

Estança	(m ²)
Rebedor	1.98
Estar-Menjador	19.90
Cuina	4.88
Distribuidor 1	2.10
Habitació suite	15.13
Habitació 1	9.37
Bany 1	2.97
Bany 2	3.93
TOTAL SUP. ÚTIL	60.25
TOTAL SUP. EXT.	8.20
TOTAL SUP. CONSTRUÏDA INT	68.31
TOTAL SUP. CONSTRUÏDA EXT	8.73

PLANTA GENERAL



*DOCUMENT PROVISIONAL

Subjecte a aprobacions administratives i llicència de construcció. Pot ser modificat per raons tècniques, jurídiques o comercials.