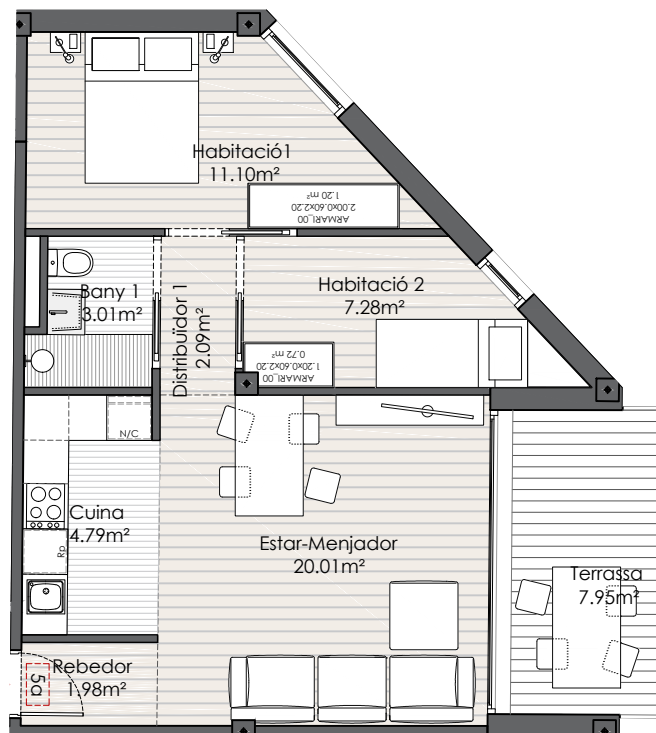


EDIFICI MIGDIA

50 habitatges al carrer Sant Miquel, Girona.

Loiola

Espacios para vivir

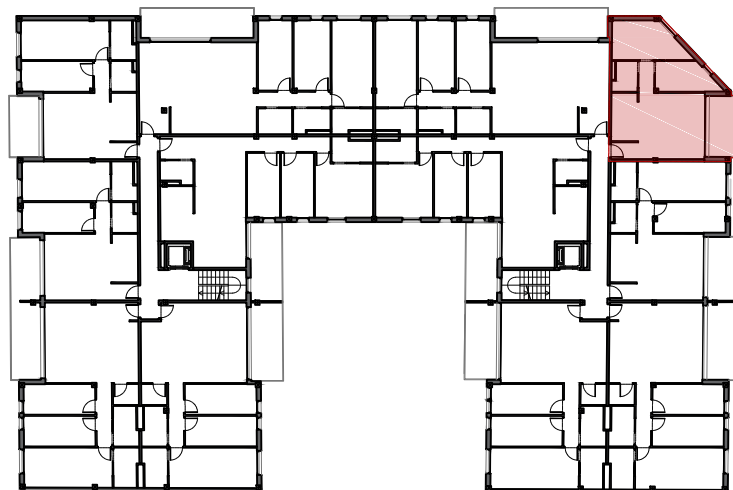


EDIFICI B - 3R 5A

QUADRE DE SUPERFÍCIES

Estança	(m ²)
Rebedor	1.98
Estar-Menjador	20.01
Cuina	4.79
Distribuidor 1	2.09
Habitació 1	11.10
Habitació 2	7.28
Bany 1	3.01
TOTAL SUP. ÚTIL	50.26
TOTAL SUP. EXT.	7.95
TOTAL SUP. CONSTRUÏDA INT	58.19
TOTAL SUP. CONSTRUÏDA EXT	8.54

PLANTA GENERAL



*DOCUMENT PROVISIONAL

Subjecte a aprobacions administratives i llicència de construcció. Pot ser modificat per raons tècniques, jurídiques o comercials.