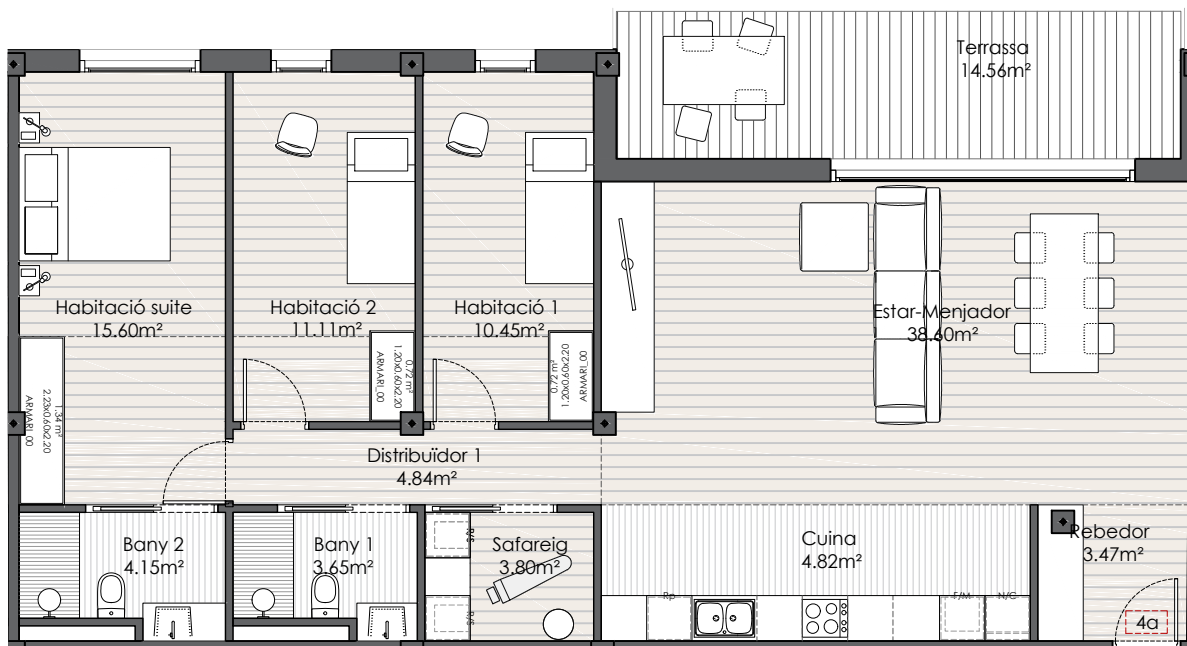


EDIFICI MIGDIA

50 habitatges al carrer Sant Miquel, Girona.

Loiola

Espacios para vivir



EDIFICI B - 3R 4A

QUADRE DE SUPERFÍCIES

Estança	(m²)
Rebedor	3.47
Estar-Menjador	38.60
Cuina	4.82
Distribuïdor	4.84
Habitació 1	10.45
Habitació 2	11.11
Habitació suite	15.60
Safareig	3.80
Bany 1	3.65
Bany 2	4.15
TOTAL SUP. ÚTIL	100.50
TOTAL SUP. EXT.	14.56
TOTAL SUP. CONTRUÏDA INT	112.13
TOTAL SUP. CONTRUÏDA EXT	15.42

PLANTA GENERAL



*DOCUMENT PROVISIONAL

Subjecte a aprobacions administratives i llicència de construcció. Pot ser modificat per raons tècniques, jurídiques o comercials.