

EDIFICI MIGDIA

50 habitatges al carrer Sant Miquel, Girona.

Loiola

Espacios para vivir

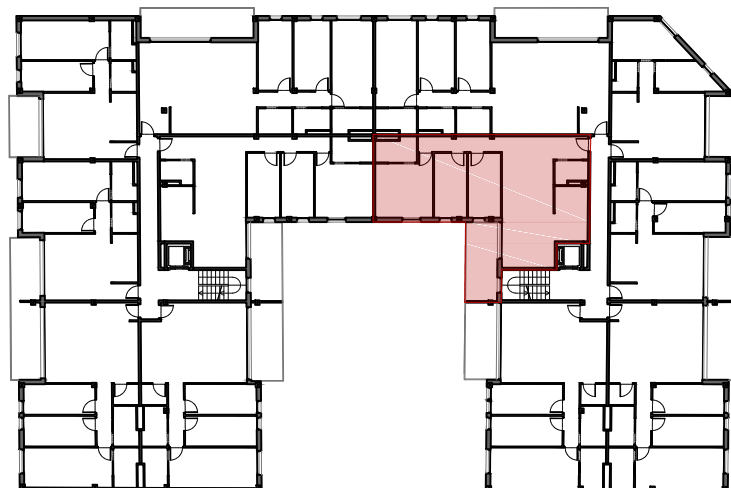


EDIFICI B - 3R 3A

QUADRE DE SUPERFÍCIES

Estança	(m²)
Rebedor	3.48
Estar-Menjador	32.79
Cuina	4.83
Habitació 1	9.11
Habitació 2	9.11
Habitació suite	14.19
Bany 1	3.10
Bany 2	4.15
Distribuidor	5.47
TOTAL SUP. ÚTIL	82.75
TOTAL SUP. EXT.	11.13
TOTAL SUP. CONTRUÏDA INT	96.35
TOTAL SUP. CONTRUÏDA EXT	11.09

PLANTA GENERAL



*DOCUMENT PROVISIONAL

Subjecte a aprobacions administratives i llicència de construcció. Pot ser modificat per raons tècniques, jurídiques o comercials.