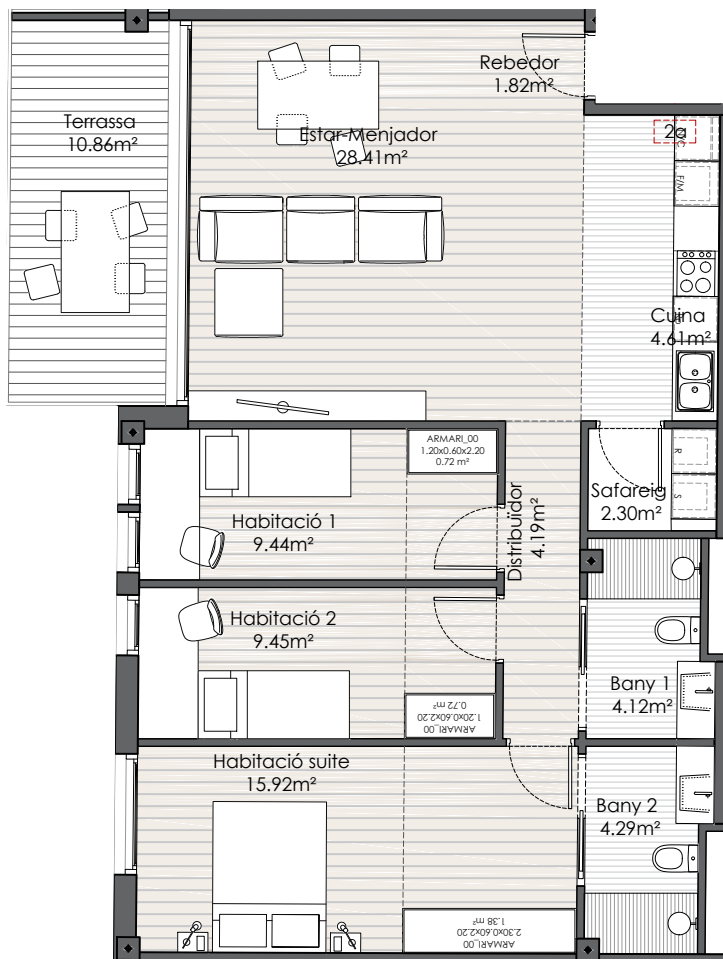


EDIFICI MIGDIA

50 habitatges al carrer Sant Miquel, Girona.

Loiola

Espacios para vivir



EDIFICI B - 3R 2A

QUADRE DE SUPERFÍCIES

| Estança | (m²) |
|----------------------------------|--------------|
| Rebedor | 1.82 |
| Estar-Menjador | 28.41 |
| Cuina | 4.61 |
| Distribuidor | 4.19 |
| Safareig | 2.30 |
| Habitació 1 | 9.44 |
| Habitació 2 | 9.45 |
| Habitació suite | 15.92 |
| Bany 1 | 4.12 |
| Bany 2 | 4.29 |
| TOTAL SUP. ÚTIL | 84.55 |
| TOTAL SUP. EXT. | 10.86 |
| TOTAL SUP. CONSTRUÏDA INT | 95.09 |
| TOTAL SUP. CONSTRUÏDA EXT | 11.07 |

PLANTA GENERAL



*DOCUMENT PROVISIONAL

Subjecte a aprobacions administratives i llicència de construcció. Pot ser modificat per raons tècniques, jurídiques o comercials.