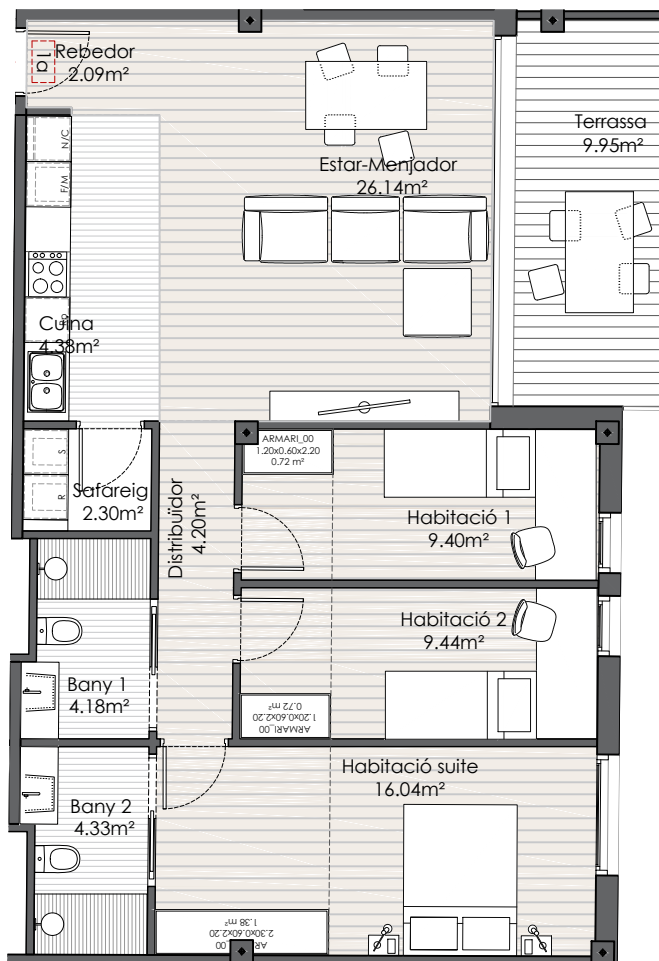


EDIFICI MIGDIA

50 habitatges al carrer Sant Miquel, Girona.

Loiola

Espacios para vivir

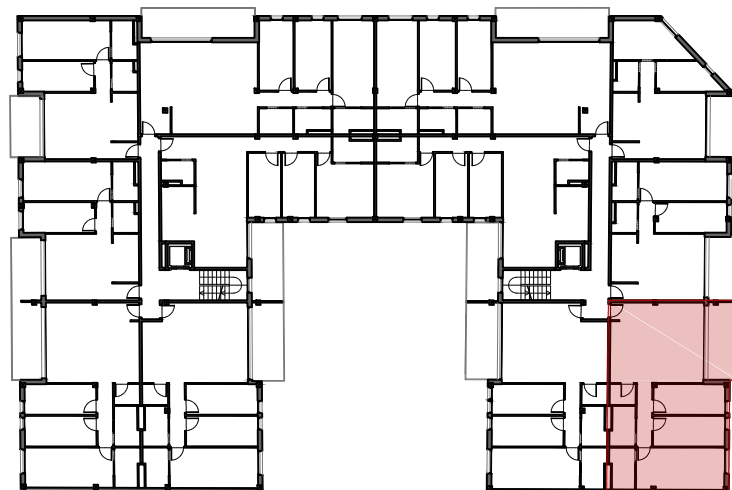


EDIFICI B - 3R 1A

QUADRE DE SUPERFÍCIES

Estança	(m²)
Rebedor	2.09
Estar-Menjador	26.14
Cuina	4.38
Distribuidor	4.20
Safareig	2.30
Habitació 1	9.40
Habitació 2	9.44
Habitació suite	16.04
Bany 1	4.18
Bany 2	4.33
TOTAL SUP. ÚTIL	82.50
TOTAL SUP. EXT.	9.95
TOTAL SUP. CONSTRUÏDA INT	92.97
TOTAL SUP. CONSTRUÏDA EXT	10.60

PLANTA GENERAL



*DOCUMENT PROVISIONAL

Subjecte a aprobacions administratives i llicència de construcció. Pot ser modificat per raons tècniques, jurídiques o comercials.