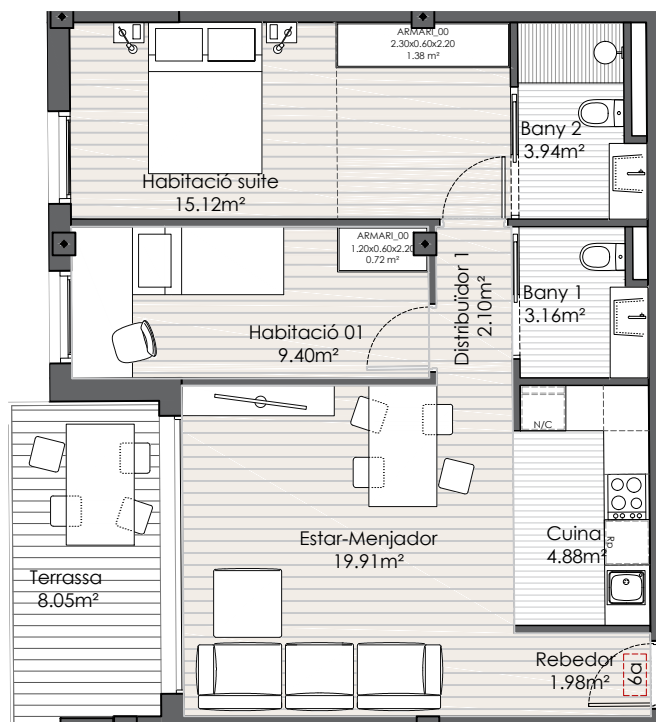


EDIFICI MIGDIA

50 habitatges al carrer Sant Miquel, Girona.

Loiola

Espacios para vivir

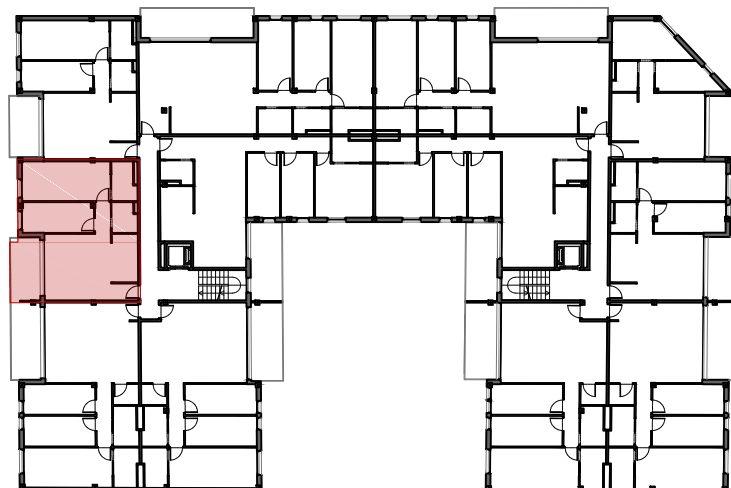


EDIFICI A - 3R 6A

QUADRE DE SUPERFÍCIES

Estança	(m ²)
Rebedor	1.98
Estar-Menjador	19.91
Cuina	4.88
Distribuidor 1	2.10
Habitació suite	15.12
Habitació 1	9.40
Bany 1	3.16
Bany 2	3.94
TOTAL SUP. ÚTIL	60.50
TOTAL SUP. EXT.	8.05
TOTAL SUP. CONSTRUÏDA INT	68.34
TOTAL SUP. CONSTRUÏDA EXT	8.61

PLANTA GENERAL



*DOCUMENT PROVISIONAL

Subjecte a aprobacions administratives i llicència de construcció. Pot ser modificat per raons tècniques, jurídiques o comercials.