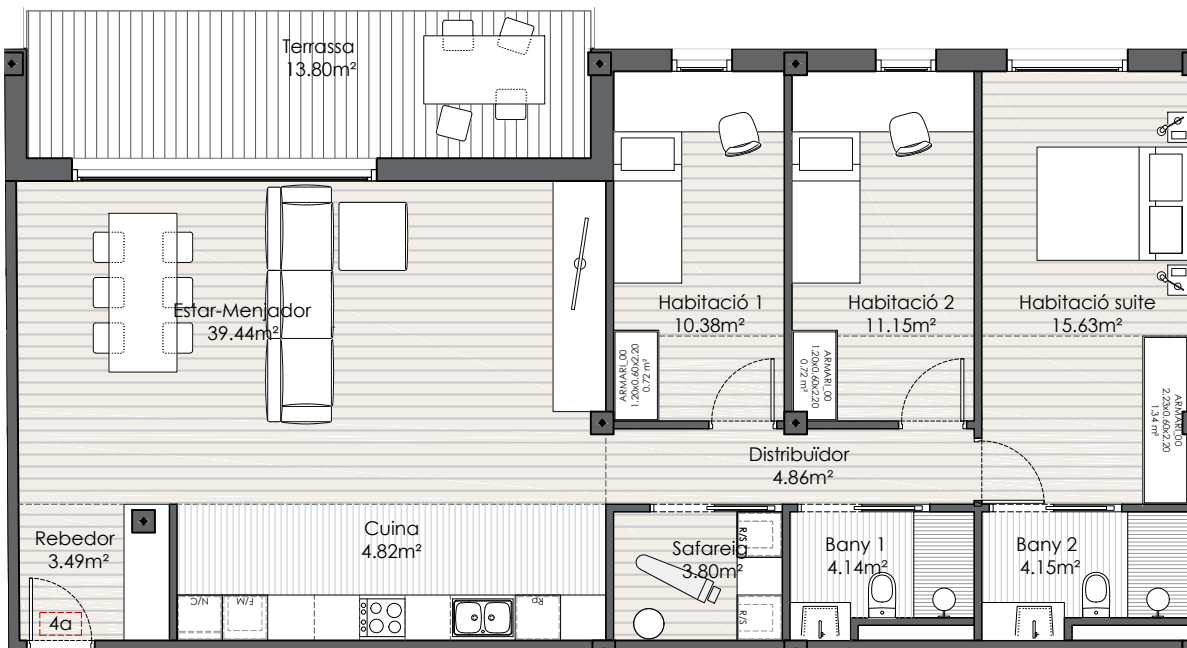


EDIFICI MIGDIA

50 habitatges al carrer Sant Miquel, Girona.

Loiola

Espacios para vivir

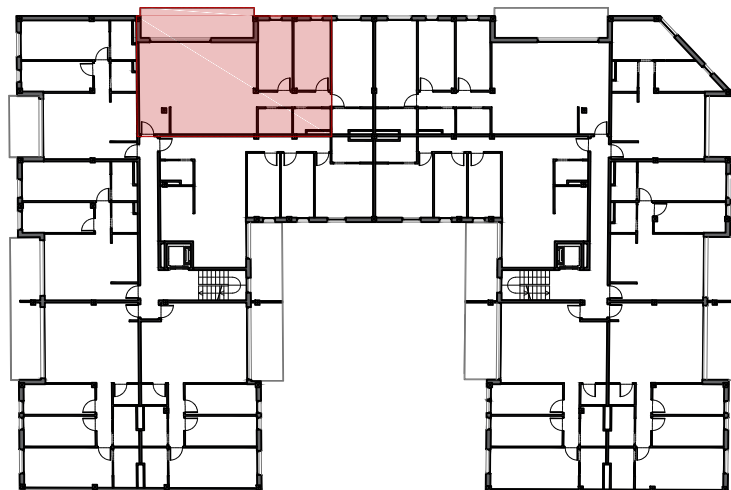


EDIFICI A - 3R 4A

QUADRE DE SUPERFÍCIES

Estança	(m²)
Rebedor	3.49
Estar-Menjador	39.44
Cuina	4.82
Distribuidor	4.86
Habitació suite	15.63
Habitació 1	10.38
Habitació 2	11.15
Bany 1	4.14
Bany 2	4.15
Safareig	3.80
TOTAL SUP. ÚTIL	101.86
TOTAL SUP. EXT.	13.80
TOTAL SUP. CONTRUÏDA INT	112.14
TOTAL SUP. CONTRUÏDA EXT	15.40

PLANTA GENERAL



*DOCUMENT PROVISIONAL

Subjecte a aprobacions administratives i llicència de construcció. Pot ser modificat per raons tècniques, jurídiques o comercials.