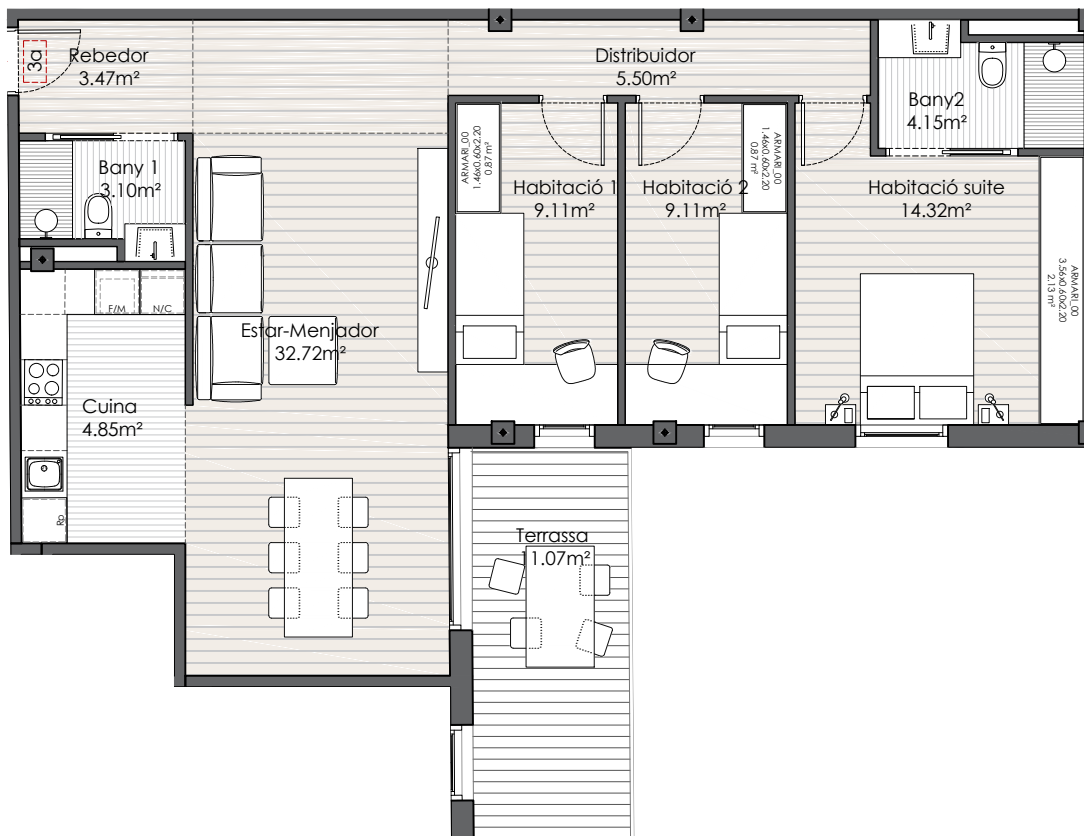


EDIFICI MIGDIA

50 habitatges al carrer Sant Miquel, Girona.

Loiola

Espacios para vivir

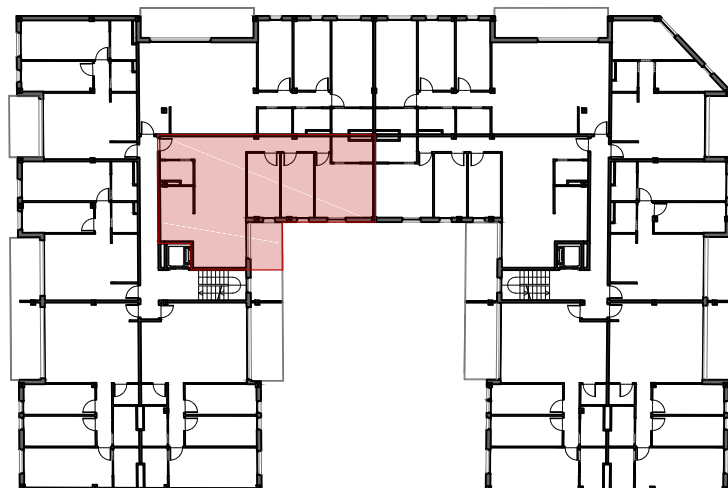


EDIFICI A - 3R 3A

QUADRE DE SUPERFÍCIES

Estança	(m²)
Rebedor	3.47
Estar-Menjador	32.72
Cuina	4.85
Habitació 1	9.11
Habitació 2	9.11
Habitació suite	14.32
Bany 1	3.10
Bany 2	4.15
Distribuidor	5.50
TOTAL SUP. ÚTIL	82.85
TOTAL SUP. EXT.	11.07
TOTAL SUP. CONSTRUÏDA INT	97.03
TOTAL SUP. CONSTRUÏDA EXT	11.19

PLANTA GENERAL



*DOCUMENT PROVISIONAL

Subjecte a aprobacions administratives i llicència de construcció. Pot ser modificat per raons tècniques, jurídiques o comercials.