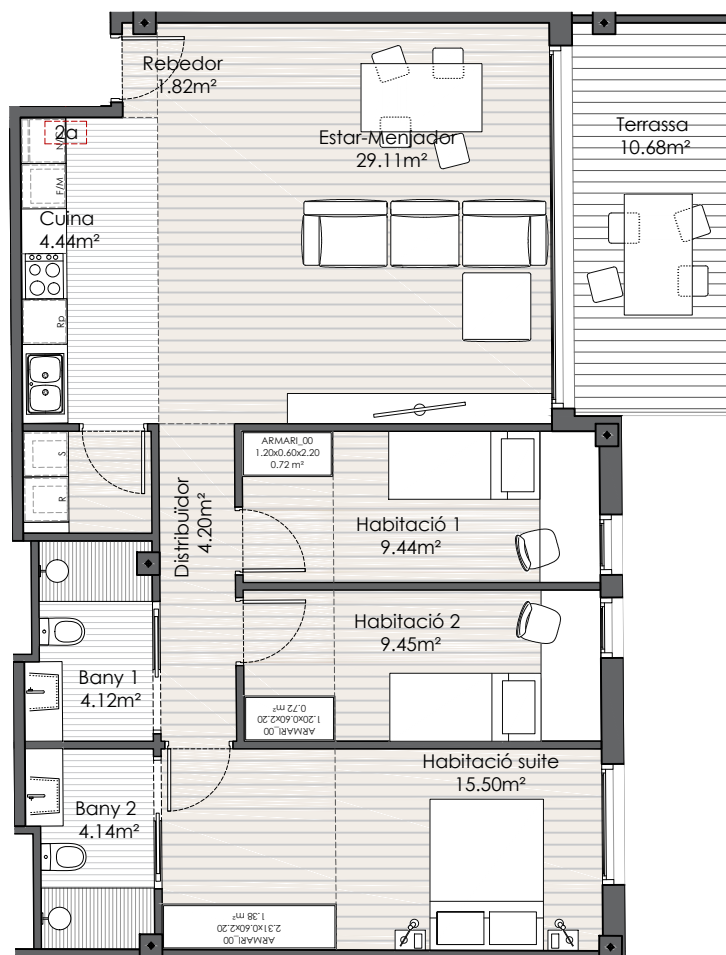


# EDIFICI MIGDIA

50 habitatges al carrer Sant Miquel, Girona.

**Loiola**

Espacios para vivir

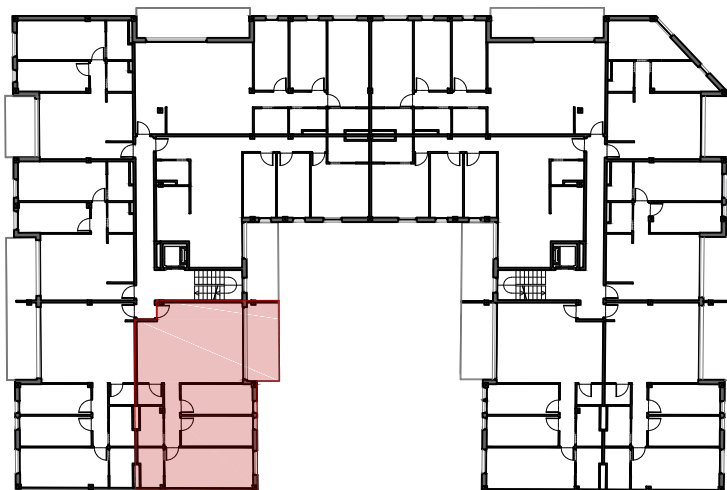


EDIFICI A - 3R 2A

## QUADRE DE SUPERFÍCIES

Estança	(m²)
Rebedor	1.82
Estar-Menjador	29.11
Cuina	4.44
Distribuïdor	4.20
Habitació 1	9.44
Habitació 2	9.45
Habitació suite	15.50
Bany 1	4.12
Bany 2	4.14
<b>TOTAL SUP. ÚTIL</b>	<b>82.22</b>
<b>TOTAL SUP. EXT.</b>	<b>10.68</b>
<b>TOTAL SUP. CONSTRUÏDA INT</b>	<b>94.90</b>
<b>TOTAL SUP. CONSTRUÏDA EXT</b>	<b>11.15</b>

## PLANTA GENERAL



\*DOCUMENT PROVISIONAL

Subjecte a aprobacions administratives i llicència de construcció. Pot ser modificat per raons tècniques, jurídiques o comercials.