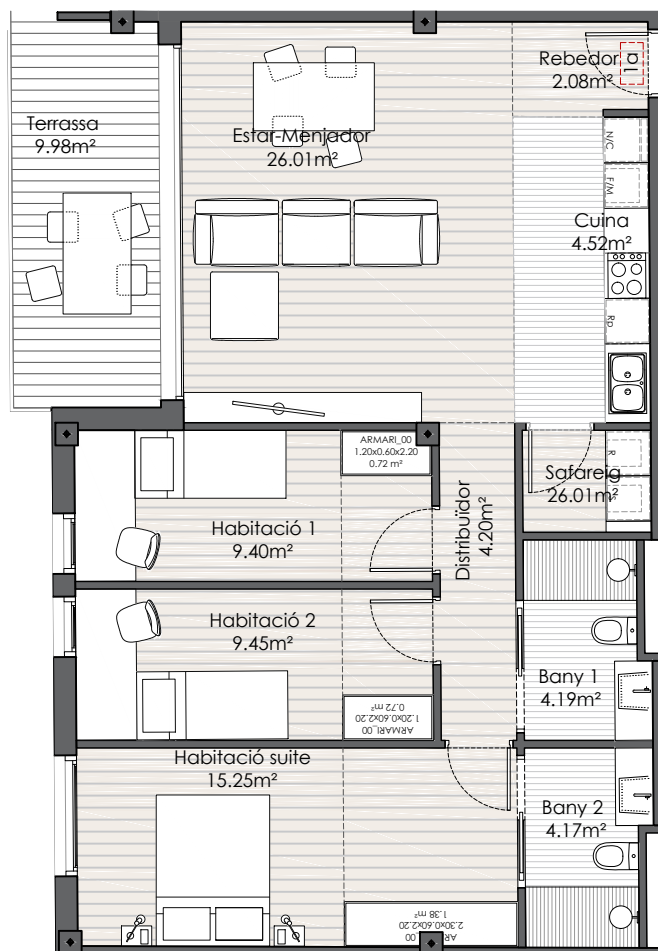


# EDIFICI MIGDIA

50 habitatges al carrer Sant Miquel, Girona.

**Loiola**

Espacios para vivir

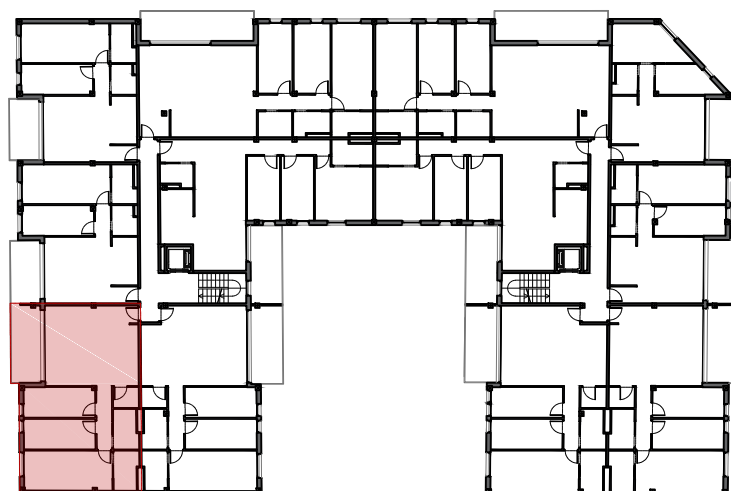


EDIFICI A - 3R 1A

## QUADRE DE SUPERFÍCIES

Estança	(m <sup>2</sup> )
Rebedor	2.08
Estar-Menjador	26.01
Cuina	4.52
Distribuidor	4.20
Habitació 1	9.40
Habitació 2	9.45
Habitació suite	15.25
Bany 1	4.19
Bany 2	4.17
<b>TOTAL SUP. ÚTIL</b>	<b>79.28</b>
<b>TOTAL SUP. EXT.</b>	<b>9.98</b>
<b>TOTAL SUP. CONTRUÏDA INT</b>	<b>91.94</b>
<b>TOTAL SUP. CONTRUÏDA EXT</b>	<b>10.60</b>

## PLANTA GENERAL



\*DOCUMENT PROVISIONAL

Subjecte a aprobacions administratives i llicència de construcció. Pot ser modificat per raons tècniques, jurídiques o comercials.