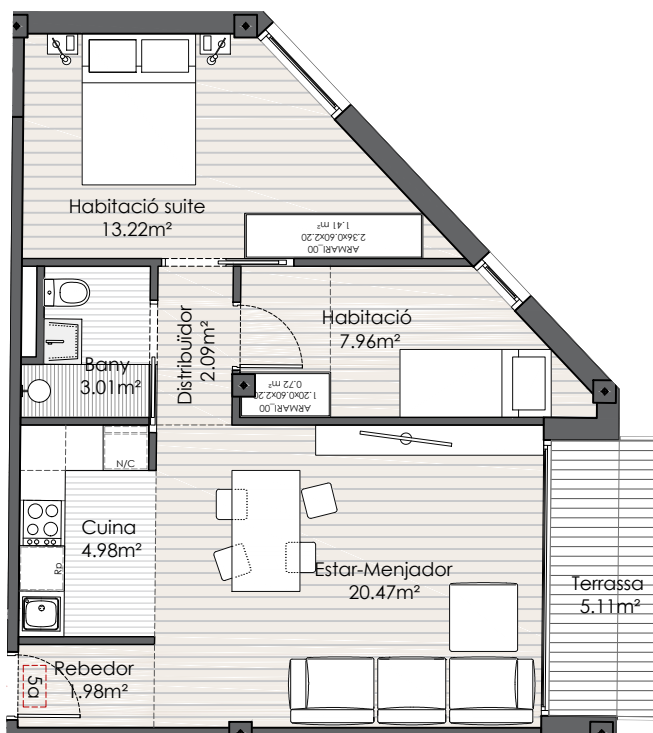


EDIFICI MIGDIA

50 habitatges al carrer Sant Miquel, Girona.

Loiola

Espacios para vivir

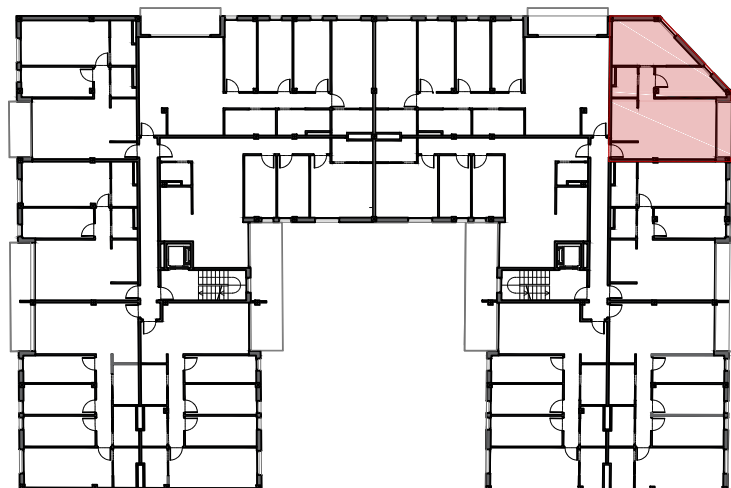


EDIFICI B - 2N 5A

QUADRE DE SUPERFÍCIES

Estança	(m²)
Rebedor	1.98
Estar-Menjador	20.47
Cuina	4.98
Distribuïdor	2.09
Habitació	7.96
Habitació suite	13.22
Bany	3.01
TOTAL SUP. ÚTIL	53.71
TOTAL SUP. EXT.	5.11
TOTAL SUP. CONSTRUÏDA INT	61.05
TOTAL SUP. CONSTRUÏDA EXT	5.69

PLANTA GENERAL



*DOCUMENT PROVISIONAL

Subjecte a aprobacions administratives i llicència de construcció. Pot ser modificat per raons tècniques, jurídiques o comercials.