

EDIFICI MIGDIA

50 habitatges al carrer Sant Miquel, Girona.

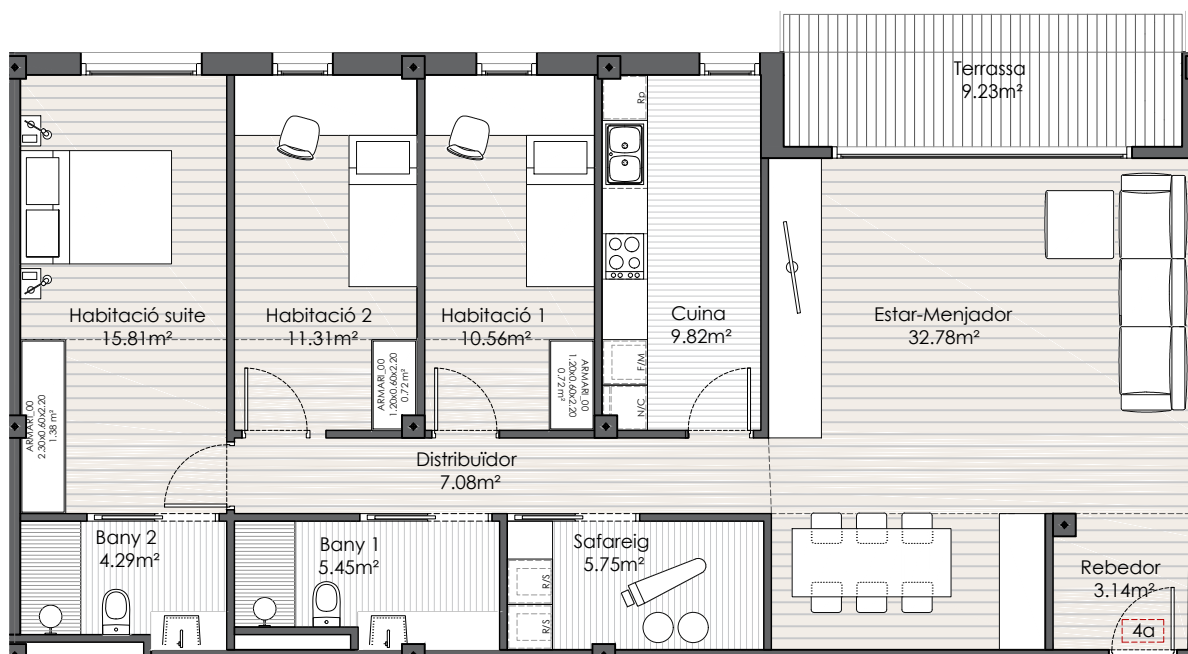
Loiola

Espacios para vivir

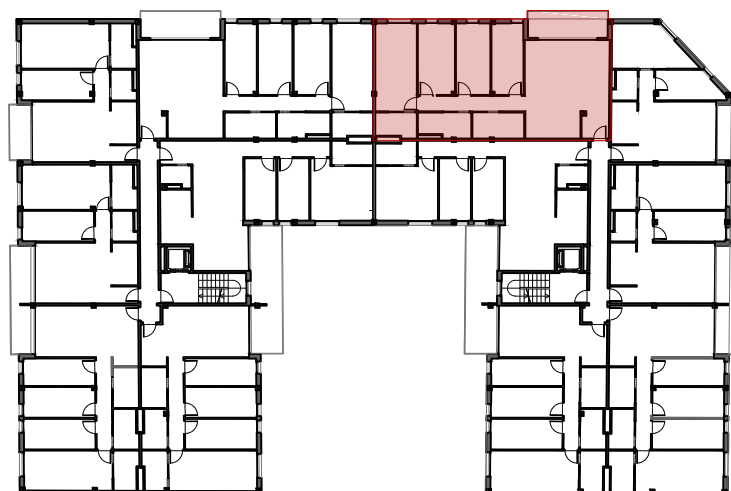
EDIFICI B - 2N 4A

QUADRE DE SUPERFÍCIES

| Estança | (m ²) |
|---------------------------------|-------------------|
| Rebedor | 3.14 |
| Estar-Menjador | 32.78 |
| Cuina | 9.82 |
| Distribuidor | 7.08 |
| Habitació 1 | 10.56 |
| Habitació 2 | 11.31 |
| Habitació suite | 15.81 |
| Safareig | 5.75 |
| Bany 1 | 5.45 |
| Bany 2 | 4.29 |
| TOTAL SUP. ÚTIL | 105.99 |
| TOTAL SUP. EXT. | 9.23 |
| TOTAL SUP. CONTRUÏDA INT | 117.70 |
| TOTAL SUP. CONTRUÏDA EXT | 9.93 |



PLANTA GENERAL



*DOCUMENT PROVISIONAL

Subjecte a aprobacions administratives i llicència de construcció. Pot ser modificat per raons tècniques, jurídiques o comercials.