

EDIFICI MIGDIA

50 habitatges al carrer Sant Miquel, Girona.

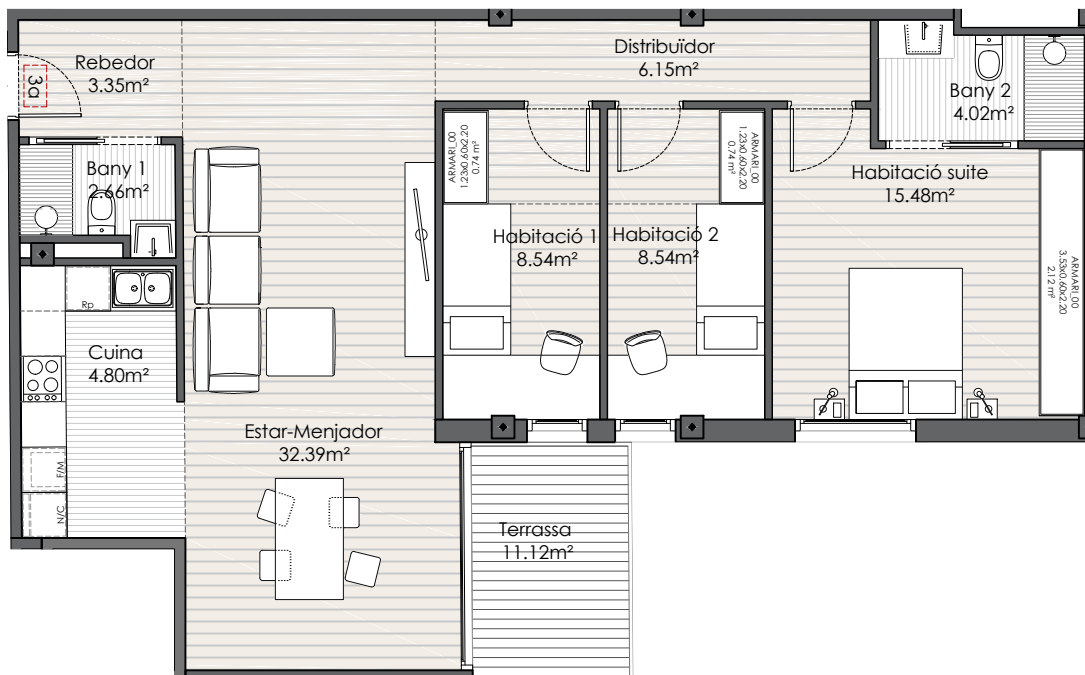
Loiola

Espacios para vivir

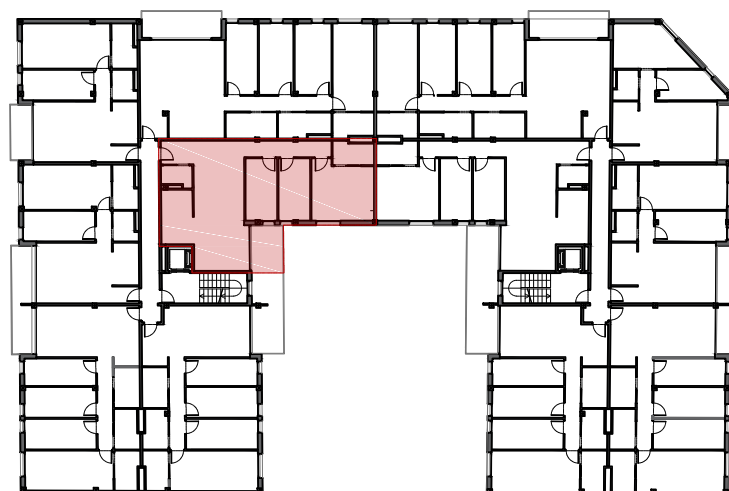
EDIFICI A - 2N 3A

QUADRE DE SUPERFÍCIES

Estança	(m ²)
Rebedor	3.35
Estar-Menjador	32.39
Cuina	4.80
Distribuidor	6.15
Habitació 1	8.54
Habitació 2	8.54
Habitació suite	15.48
Bany 1	2.66
Bany 2	4.02
TOTAL SUP. ÚTIL	85.92
TOTAL SUP. EXT.	11.12
TOTAL SUP. CONTRUÏDA INT	96.49
TOTAL SUP. CONTRUÏDA EXT	11.19



PLANTA GENERAL



*DOCUMENT PROVISIONAL

Subjecte a aprobacions administratives i llicència de construcció. Pot ser modificat per raons tècniques, jurídiques o comercials.