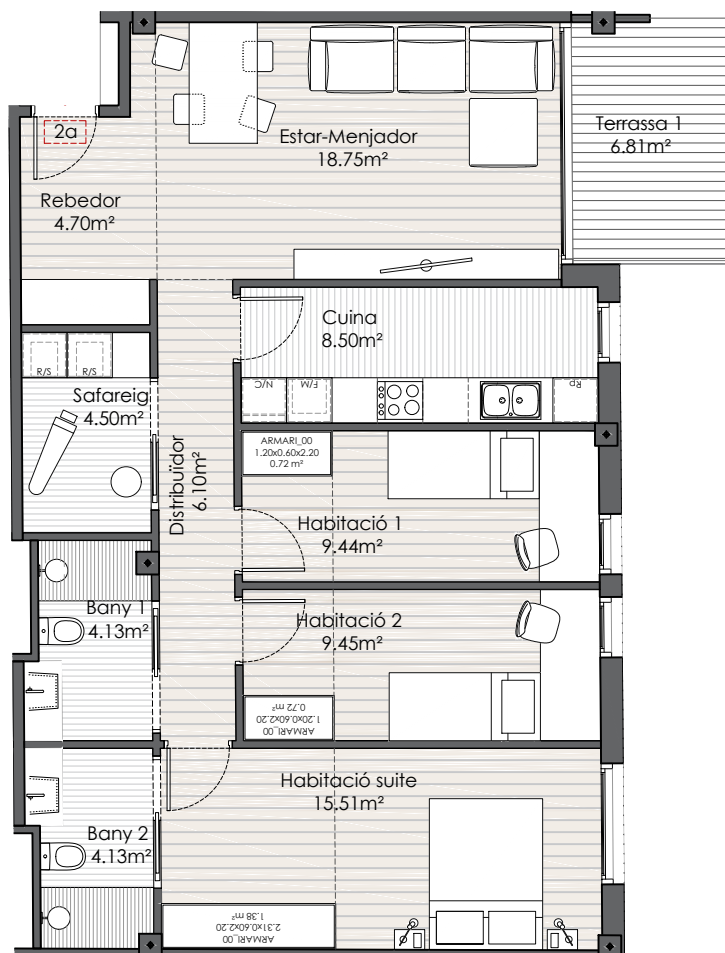


EDIFICI MIGDIA

50 habitatges al carrer Sant Miquel, Girona.

Loiola

Espacios para vivir

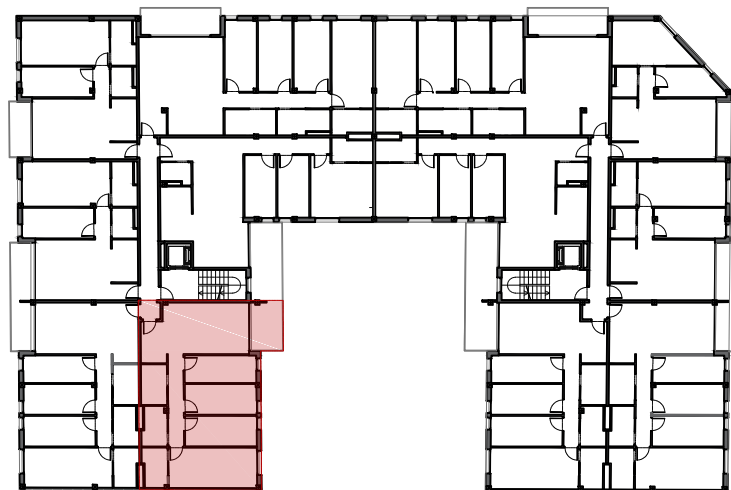


EDIFICI A - 2N 2A

QUADRE DE SUPERFÍCIES

Estança	(m²)
Rebedor	4.70
Estar-Menjador	18.75
Cuina	8.50
Distribuïdor	6.10
Habitació 1	9.44
Habitació 2	9.45
Habitació suite	15.51
Safareig	4.50
Bany 1	4.13
Bany 2	4.13
TOTAL SUP. ÚTIL	85.21
Terrassa 1	6.81
TOTAL SUP. EXT.	6.81
TOTAL SUP. CONSTRUÏDA INT	97.06
TOTAL SUP. CONSTRUÏDA EXT	6.91

PLANTA GENERAL



*DOCUMENT PROVISIONAL

Subjecte a aprobacions administratives i llicència de construcció. Pot ser modificat per raons tècniques, jurídiques o comercials.