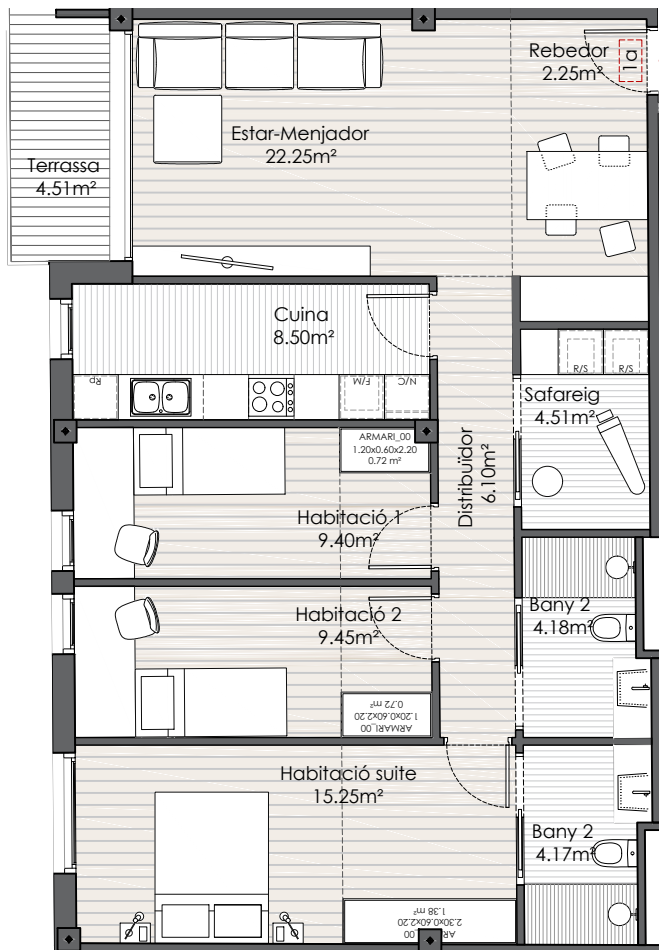


EDIFICI MIGDIA

50 habitatges al carrer Sant Miquel, Girona.

Loiola

Espacios para vivir

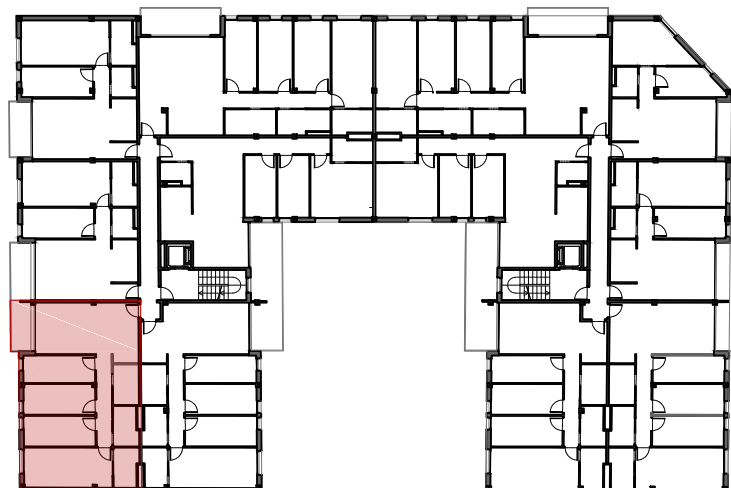


EDIFICI A - 2N 1A

QUADRE DE SUPERFÍCIES

Estança	(m²)
Rebedor	2.25
Estar-Menjador	22.25
Cuina	8.50
Distribuidor	6.10
Habitació 1	9.40
Habitació 2	9.45
Habitació suite	15.25
Safareig	4.51
Bany 1	4.18
Bany 2	4.17
TOTAL SUP. ÚTIL	86.06
TOTAL SUP. EXT.	4.51
TOTAL SUP. CONSTRUÏDA INT	95.85
TOTAL SUP. CONSTRUÏDA EXT	5.30

PLANTA GENERAL



*DOCUMENT PROVISIONAL

Subjecte a aprobacions administratives i llicència de construcció. Pot ser modificat per raons tècniques, jurídiques o comercials.