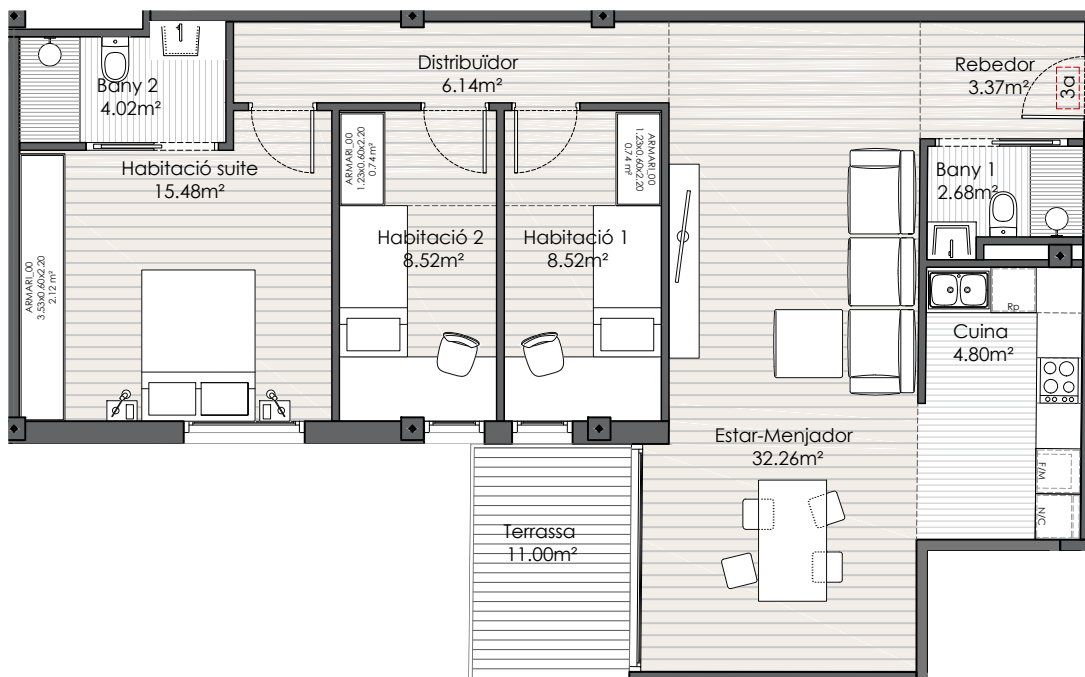


EDIFICI MIGDIA

50 habitatges al carrer Sant Miquel, Girona.

Loiola

Espacios para vivir

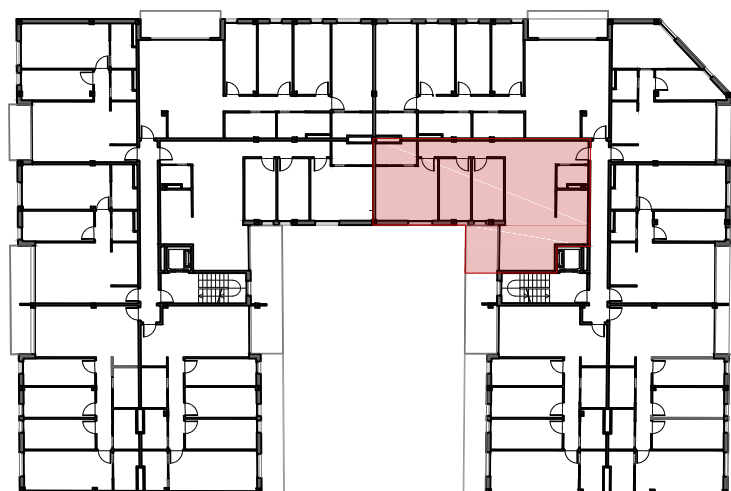


EDIFICI B - 1R 3A

QUADRE DE SUPERFÍCIES

Estança	(m²)
Rebedor	3.37
Estar-Menjador	32.26
Cuina	4.80
Distribuïdor	6.14
Habitació 1	8.52
Habitació 2	8.52
Habitació suite	15.48
Bany 1	2.68
Bany 2	4.02
TOTAL SUP. ÚTIL	85.80
TOTAL SUP. EXT.	11.00
TOTAL SUP. CONSTRUÏDA INT	95.58
TOTAL SUP. CONSTRUÏDA EXT	11.09

PLANTA GENERAL



*DOCUMENT PROVISIONAL

Subjecte a aprobacions administratives i llicència de construcció. Pot ser modificat per raons tècniques, jurídiques o comercials.