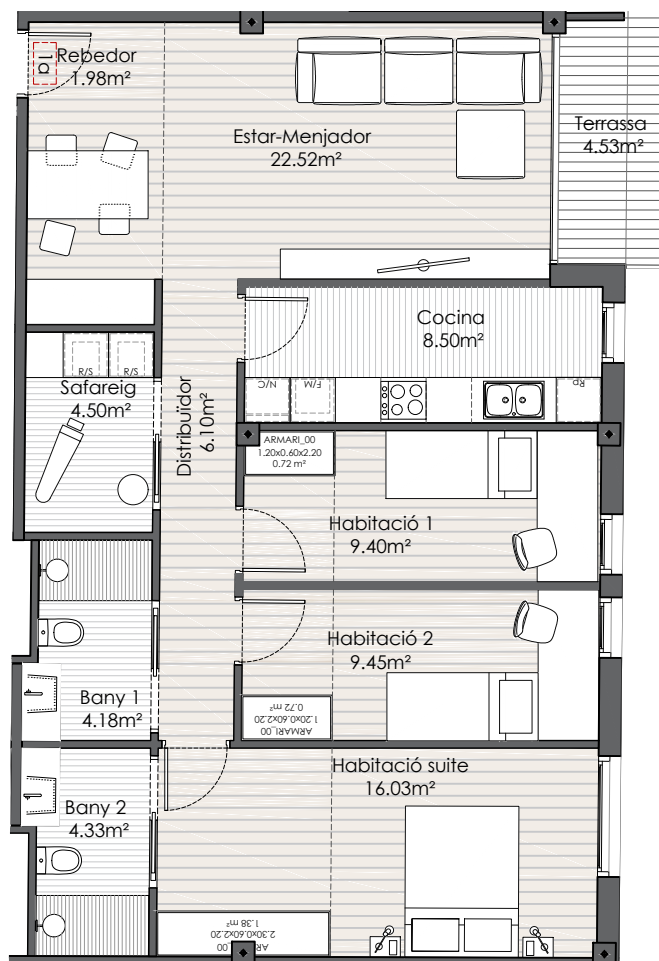


EDIFICI MIGDIA

50 habitatges al carrer Sant Miquel, Girona.

Loiola

Espacios para vivir

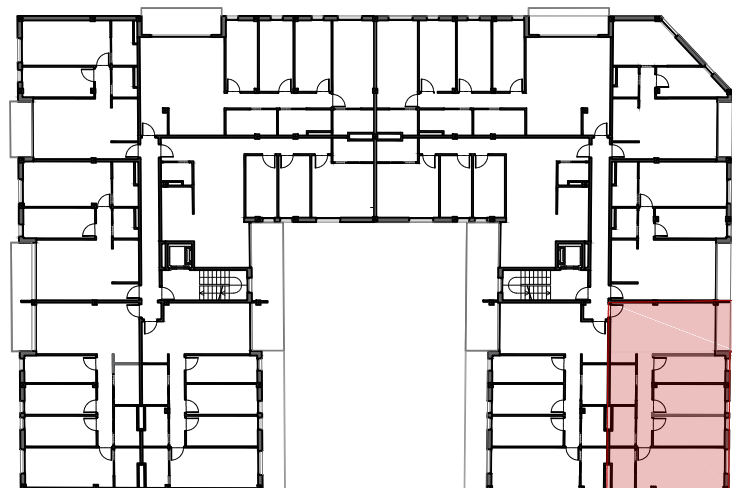


EDIFICI B - 1R 1A

QUADRE DE SUPERFÍCIES

Estança	(m ²)
Rebedor	1.98
Estar-Menjador	22.52
Cuina	8.50
Distribuidor	6.10
Habitació 1	9.40
Habitació 2	9.45
Habitació suite	16.03
Safareig	4.50
Bany 1	4.18
Bany 2	4.33
TOTAL SUP. ÚTIL	86.99
TOTAL SUP. EXT.	4.53
TOTAL SUP. CONSTRUÏDA INT	97.61
TOTAL SUP. CONSTRUÏDA EXT	4.92

PLANTA GENERAL



*DOCUMENT PROVISIONAL

Subjecte a aprobacions administratives i llicència de construcció. Pot ser modificat per raons tècniques, jurídiques o comercials.