

EDIFICI MIGDIA

50 habitatges al carrer Sant Miquel, Girona.

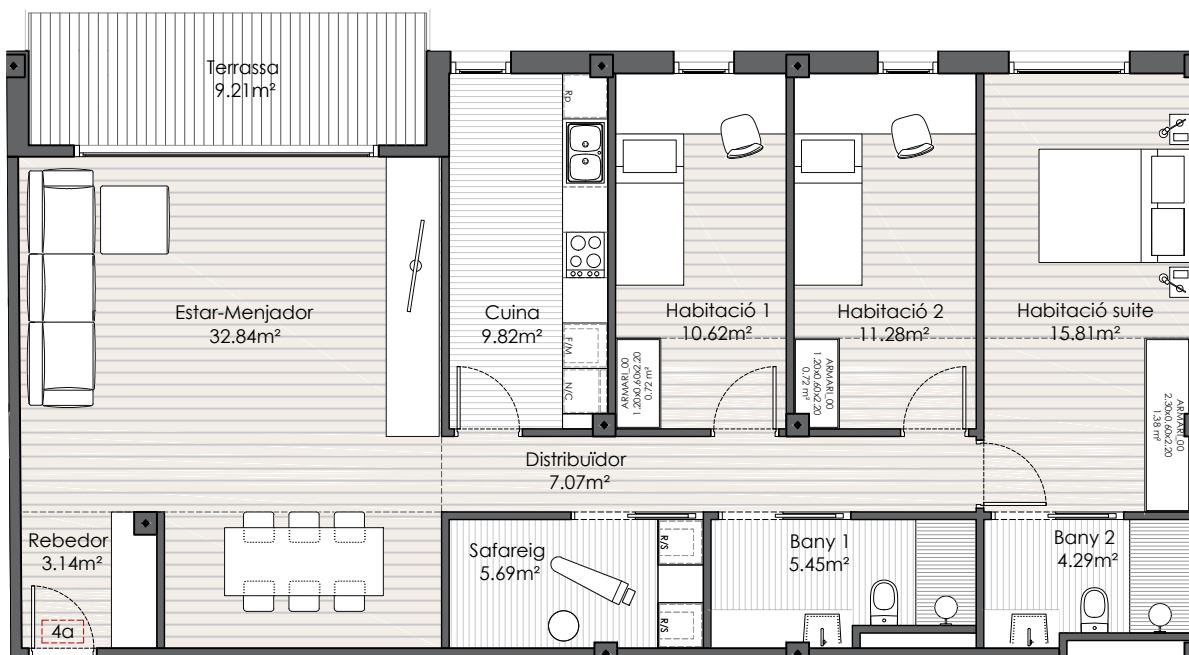
Loiola

Espacios para vivir

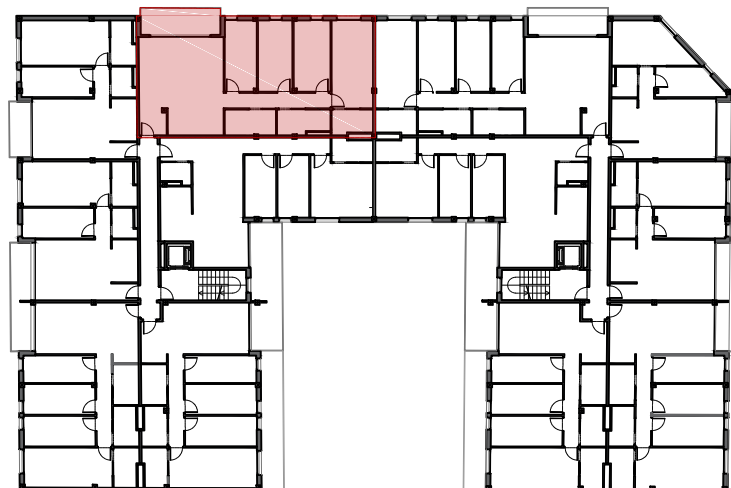
EDIFICI A - 1R 4A

QUADRE DE SUPERFÍCIES

Estança	(m ²)
Rebedor	3.14
Estar-Menjador	32.84
Cuina	9.82
Distribuidor	7.07
Habitació 1	10.62
Habitació 2	11.28
Habitació suite	15.81
Safareig	5.69
Bany 1	5.45
Bany 2	4.29
TOTAL SUP. ÚTIL	106.02
TOTAL SUP. EXT.	9.21
TOTAL SUP. CONTRUÏDA INT	117.62
TOTAL SUP. CONTRUÏDA EXT	9.91



PLANTA GENERAL



*DOCUMENT PROVISIONAL

Subjecte a aprobacions administratives i llicència de construcció. Pot ser modificat per raons tècniques, jurídiques o comercials.