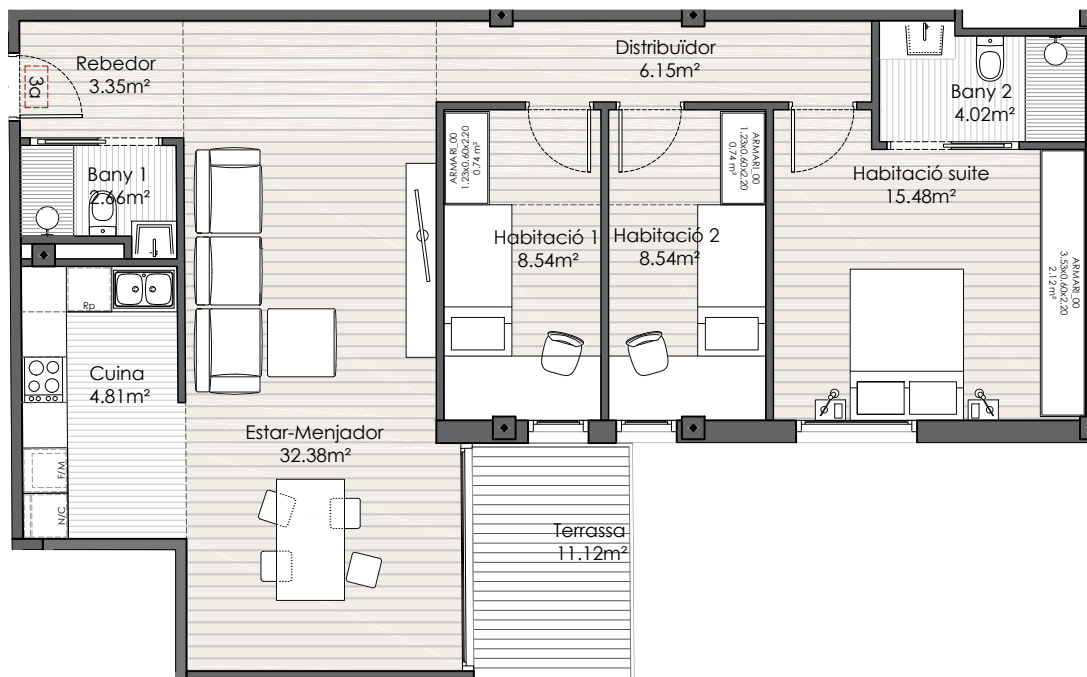


EDIFICI MIGDIA

50 habitatges al carrer Sant Miquel, Girona.

Loiola

Espacios para vivir

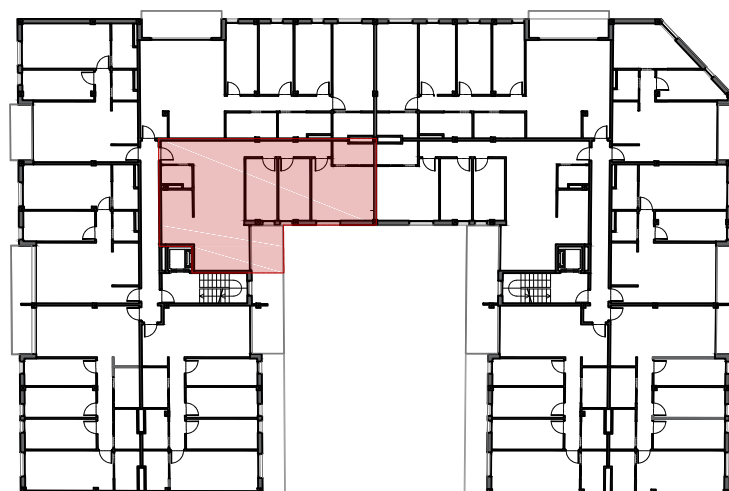


EDIFICI A - 1R 3A

QUADRE DE SUPERFÍCIES

Estança	(m²)
Rebedor	3.35
Estar-Menjador	32.38
Cuina	4.81
Distribuïdor	6.15
Habitació 1	8.54
Habitació 2	8.54
Habitació suite	15.48
Bany 1	2.66
Bany 2	4.02
TOTAL SUP. ÚTIL	85.92
TOTAL SUP. EXT.	11.12
TOTAL SUP. CONSTRUÏDA INT	95.67
TOTAL SUP. CONSTRUÏDA EXT	11.19

PLANTA GENERAL



*DOCUMENT PROVISIONAL

Subjecte a aprobacions administratives i llicència de construcció. Pot ser modificat per raons tècniques, jurídiques o comercials.