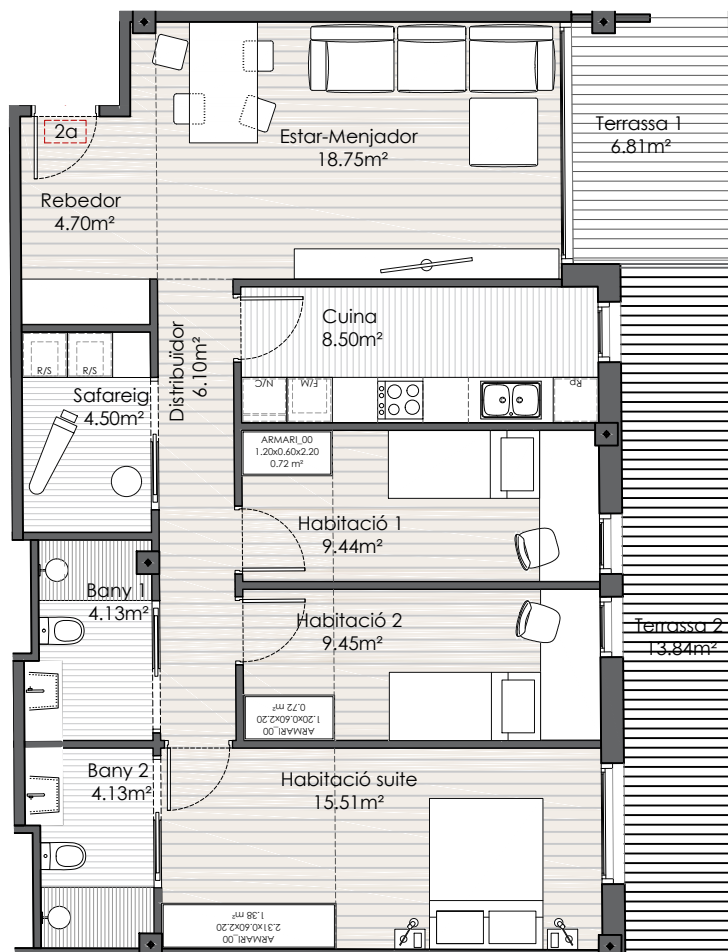


EDIFICI MIGDIA

50 habitatges al carrer Sant Miquel, Girona.

Loiola

Espacios para vivir

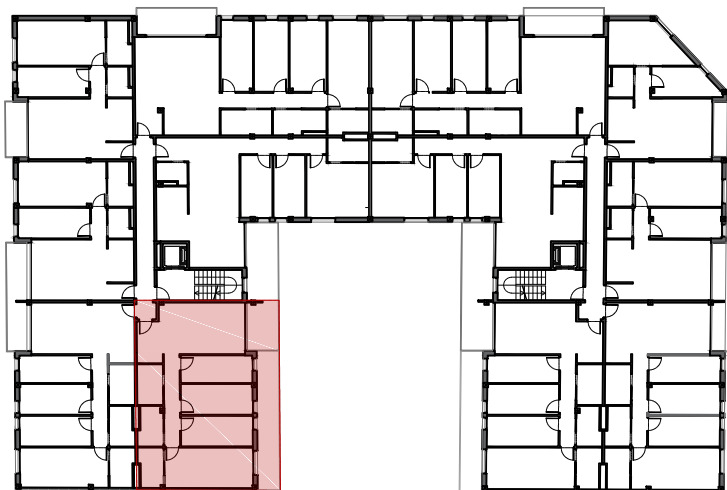


EDIFICI A - 1R 2A

QUADRE DE SUPERFÍCIES

Estança	(m²)
Rebedor	4.70
Estar-Menjador	18.75
Cuina	8.50
Distribuidor	6.10
Habitació 1	9.44
Habitació 2	9.45
Habitació suite	15.51
Safareig	4.50
Bany 1	4.13
Bany 2	4.13
TOTAL SUP. ÚTIL	85.21
Terrassa 1	6.81
Terrassa 2	13.84
TOTAL SUP. EXT.	20.65
TOTAL SUP. CONTRUÏDA INT	95.94
TOTAL SUP. CONTRUÏDA EXT	20.75

PLANTA GENERAL



*DOCUMENT PROVISIONAL

Subjecte a aprobacions administratives i llicència de construcció. Pot ser modificat per raons tècniques, jurídiques o comercials.