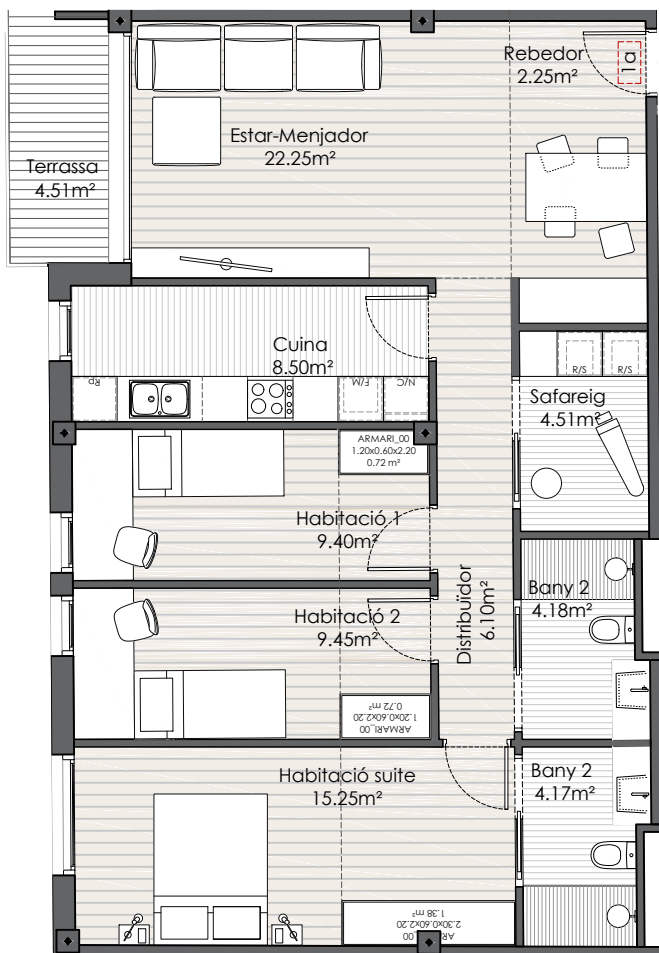


# EDIFICI MIGDIA

50 habitatges al carrer Sant Miquel, Girona.

**Loiola**

Espacios para vivir

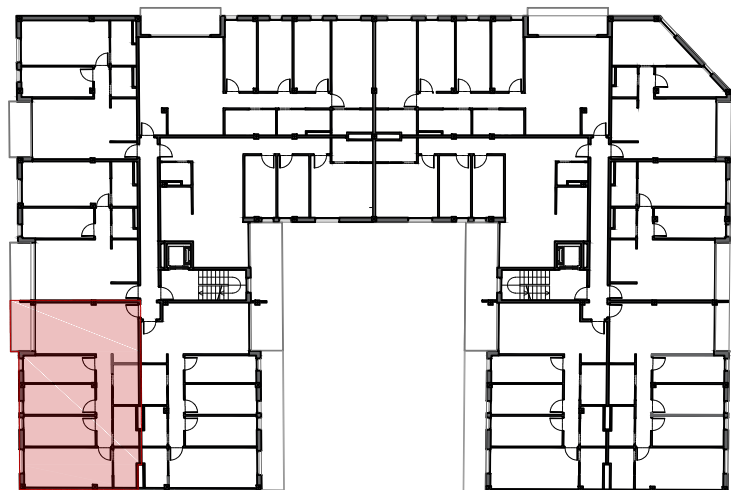


EDIFICI A - 1R 1A

## QUADRE DE SUPERFÍCIES

Estança	(m²)
Rebedor	2.25
Estar-Menjador	22.25
Cuina	8.50
Distribuidor	6.10
Habitació 1	9.40
Habitació 2	9.45
Habitació suite	15.25
Safareig	4.51
Bany 1	4.18
Bany 2	4.17
<b>TOTAL SUP. ÚTIL</b>	<b>86.06</b>
<b>TOTAL SUP. EXT.</b>	<b>4.51</b>
<b>TOTAL SUP. CONSTRUÏDA INT</b>	<b>96.19</b>
<b>TOTAL SUP. CONSTRUÏDA EXT</b>	<b>5.30</b>

## PLANTA GENERAL



\*DOCUMENT PROVISIONAL

Subjecte a aprobacions administratives i llicència de construcció. Pot ser modificat per raons tècniques, jurídiques o comercials.